

# INFOTANK

NIEUWSBRIEF FullTank

Jaargang 7 | nr. 12 | januari 2025

UITDAGINGEN ZIJN  
ONZE STARTLIJN

BRANDSTOF-OPSLAGTANKS  
EIGEN LAADDEPOT

VERBETERDE FT SENSOREN  
BRANDSTOFBEHEER

SPECIALIST IN  
COMPLEXE  
PROJECTEN



FullTank op  
InfraTech2025

14 - 17 JANUARI - ROTTERDAM AHOY

**FULLTANK**







*'Komt u ons bezoeken tijdens de InfraTech 2025, stand 4.313 op 14 t/m 17 januari in Ahoy Rotterdam? We ontmoeten u graag!'*

Beste lezer,

Graag ontmoet ik u persoonlijk tijdens de InfraTech 2025, om bij te praten over de huidige ontwikkelingen op het gebied van onze energievoorzieningen op de bouwplaats.

Deze InfoTank geeft een impressie van onze huidige werkzaamheden op de diverse projecten in Nederland, België en Duitsland. Daarnaast ontzorgen we ook met brandstof- en AdBlue®-leveringen op plekken waar reguliere tankwagens niet kunnen komen.

Ervaring leert dat (noodstroom) aggregaten op de meest onmogelijkste plaatsen in een pand of gebouw worden geplaatst, of beter gezegd verstopt. Denk ook aan milieuzones, gewichtslimieten in binnensteden, op bruggen, hoogtebeperkingen, langs snelwegen, noem maar op.

Waar u ook brandstof of AdBlue® nodig heeft, hoe klein de levering ook is, daag ons uit. Wij hebben de mensen en middelen om u hierin te voorzien.

Veel leesplezier,  
Hans de Baat

## UITDAGINGEN ZIJN **ONZE STARTLIJN!**

Met trots dragen wij bij aan grootschalige projecten, zowel in Duitsland, België en Nederland. Met ons gespecialiseerde materieel, zoals 4x4-tankwagens, de big wheel, bufferaanhangers die als mobiel brandstofdepot dienen en onze ervaren chauffeurs, kunnen we locaties bereiken die voor anderen ontoegankelijk zijn.

Of het nu gaat om moeilijk terrein, zware omstandigheden of krappe tijdschema's, wij zorgen ervoor dat de brandstof en AdBlue® altijd op tijd wordt geleverd. Onze expertise ligt niet alleen in het leveren van brandstof en AdBlue®, maar ook in het garanderen van continuïteit, zodat onze klanten zich kunnen concentreren op hun kernactiviteiten zonder zich zorgen te hoeven maken over stilstand.



### **Gasleidingtracés, Duitsland**

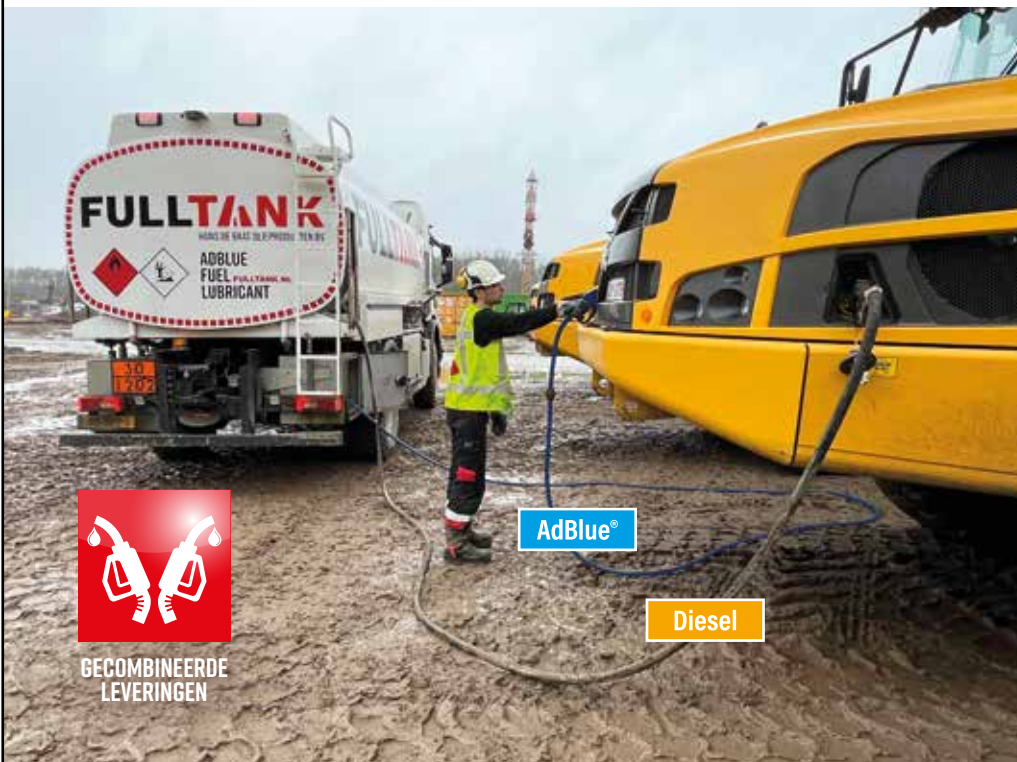
Voor de aanleg van diverse gasleidingtracés op meerdere locaties in Duitsland leveren wij iedere dag diesel aan honderden waterpompen, zodat de grondwaterstand tijdelijk wordt verlaagd om de gasleidingen 'in den droge' te kunnen leggen.

De bufferaanhangervan 25.000 liter in het veld fungeert als ons eigen laaddepot, waardoor we met deze configuratie snel en efficiënt alle pompen op tijd van brandstof kunnen voorzien.

**De flow in de werkzaamheden, geen stilstand van de machines en de veiligheid zijn zo gegarandeerd.**

### **Oosterweelverbinding, Antwerpen**

Dit megaproject richt zich op de uitdieping van de Antwerpse Ring en de bouw van kanaaltunnels. Dagelijks doorkruist onze chauffeur Antwerpen in een 4x4-tankwagen, met als taak het voorzien van alle benodigde equipment van brandstof



**GECOMBINEERDE  
LEVERINGEN**





### Tweede Maasvlakte, Rotterdam

Op de Maasvlakte wordt gewerkt aan de bouw van Shell's Holland Hydrogen 1. De grootste groene waterstoffabriek van Europa is een sleutelproject in de energietransitie.

Samen vormen onze voertuigen een ijzersterk team dat geen enkele uitdaging uit de weg gaat.

en AdBlue®. De voortdurende voortgang van de werkzaamheden is hierdoor gewaarborgd, wat cruciaal is voor het succes van dit grootste project ooit in Vlaanderen.

Waar een ander stopt, gaan wij verder – altijd met de juiste middelen en expertise.

Op zoek naar betrouwbare brandstof- en AdBlue®-leveringen voor elk project? Neem contact met ons op en ontdek hoe wij de voortgang van uw project kunnen garanderen door zorg te dragen voor de energievoorziening!

Dit project omvat niet alleen de bouw van de fabriek, maar ook de aanleg van een 38 km lange waterstofleiding. Hier zijn wij actief bij betrokken en voorzien al het equipment dat gebruikt wordt bij de realisatie van deze leiding met HVO100.



### Verruimingsproject Juliana-kanaal

We zijn ook betrokken bij het verruimingsproject van het Juliana-kanaal in Zuid-Limburg dat als doel heeft het kanaal dieper en breder te maken voor grotere schepen. Deze werkzaamheden zijn van cruciaal belang voor de verbetering van de scheepvaart en de toegankelijkheid van het kanaal. (Voor deze werkzaamheden zetten wij diverse middelen in, waaronder twee bufferaanhangers, een AdBlue-buffer-tank en een 4x4-tankwagen, dubbel bemand).

Gedurende het project vullen onze chauffeurs 's nachts al het materieel, zo'n 100 kranen en dumpers, zodat iedereen 's ochtends weer met een volle tank kan starten.



ADBLUE®



BRANDSTOFFEN



Kies voor continuïteit en ontzorging met FullTank, de betrouwbare brandstof- en AdBlue-partner. Bel of mail gerust! 0183 62 93 92 - sales@fulltank.nl



Waar u ook brandstof of AdBlue® nodig heeft, hoe klein de levering ook is, daag ons uit. Onze FullTank pick-ups bieden de perfecte oplossing voor brandstof- en AdBlue-leveringen op krappe locaties.

Dankzij zijn compacte formaat komt de pickup overal, van garages voor het bijvullen van sprinklerinstallaties tot langs de rijksweg voor aggregaten bij wegwerkzaamheden. Ook in steden met milieuzones en gewichtslimieten is de pickup inzetbaar, dankzij zijn lage emissies en wendbaarheid.

Met een speciale brandstof- en/of AdBlue-aanhanger leveren wij snel en efficiënt, zonder concessies te doen aan veiligheid of regelgeving. Met onze expertise en de juiste equipment zorgen wij ervoor dat uw brandstof- en AdBlue-



## FLEXIBELE BRANDSTOFLEVERINGEN MET DE FULLTANK PICKUP

behoefden altijd vervuld worden, ongeacht de locatie of grootte van de levering. In no time is uw continuïteit weer gewaarborgd!



PROJECTEN





## ISCC EU CERTIFICAAT

Onlangs hebben wij de ISCC EU certificering succesvol weten binnen te halen. Het ISCC EU-certificaat toont aan dat wij voldoen aan strikte duurzaamheidscriteria die zijn vastgesteld door de Europese Unie. Dit betekent dat onze brandstoffen en producten bijdragen aan het verminderen van CO<sub>2</sub>-uitstoot en dat we zorgvuldig omgaan met natuurlijke hulpbronnen.

## WALKING FLOOR TRAILER

Sinds kort beschikken we over een nieuwe Walking Floor trailer. Hiermee kunnen we maar liefst 42 big bags ureum per rit vervoeren. Dit versterkt onze logistieke keten en waarborgt een continue aanvoer van ureum. Door deze investering zorgen we ervoor dat onze klanten altijd kunnen rekenen op een tijdige levering van hoogwaardige AdBlue®.

## ZELFVOORZIENEND MET ZONNE-ENERGIE

Onze nieuwe opslagloods is onlangs uitgerust met zonnepanelen, waardoor we nu volledig zelfvoorzienend zijn in onze energiebehoefte.

Dit draagt bij aan onze milieuvriendelijke aanpak en vermindert onze ecologische voetafdruk.



WEETJES

# VERBETERDE FULLTANK SENSOREN: EFFICIËNTIE EN BETROUWBAARHEID IN BRANDSTOF - EN ADBLUE BEHEER

Al enkele jaren maakt FullTank gebruik van zelfontwikkelde sensoren die zijn geplaatst in IBC's en tanks om de inhoud en locatie van de brandstof en AdBlue® te monitoren. Deze sensoren bieden onze klanten via de FullTank-app inzicht in hun tankzaken, zodat ze eenvoudig kunnen zien of hun tank bijna leeg is en waar deze zich bevindt.

Dit is onder andere handig op bouwterreinen, waar IBC's vaak worden verplaatst. Voor onze planning betekent dit ook dat ze niet meer hoeven te zoeken naar de tanks, wat het proces aanzienlijk versnelt.

## We noemen dit geheel 'Online FullTanken.'

Recent hebben we onze sensoren echter verder doorontwikkeld. Met de overstap naar 4G-technologie hebben we de bereikbaarheid en dekking van onze sensoren aanzienlijk verbeterd. Dit betekent dat IBC's nu nog beter vindbaar zijn, zelfs als ze zich in gebieden met minder bereik bevinden, zoals binnen in gebouwen of op afgelegen locaties.



DOWNLOAD DE FULLTANK APP IN DE PLAY STORE OF APP STORE

Een andere belangrijke upgrade is de overgang van sonar- naar radarmetingen. Deze nieuwe meetmethode maakt de sensoren betrouwbaarder, waardoor klanten meer zekerheid hebben over de inhoud van hun tanks. Bovendien kunnen de nieuwe sensoren nu ook in vaste, grote tanks worden geplaatst, omdat ze in staat zijn om diepten van meer dan één meter te meten. Dit vergroot de veelzijdigheid van onze oplossingen en

stelt ons in staat om nog beter in te spelen op de behoeften van onze klanten. Met deze innovaties in onze sensortechnologie blijft FullTank vooroplopen in brandstof-, AdBlue®- en smeermiddelenbeheer.

**Heeft u interesse of vragen? Bel of mail ons, of kijk op onze website voor meer informatie over de mogelijkheden van Online FullTanken!**

# EIGEN BRANDSTOF-OPSLAGTANKS VOOR EFFICIËNTERE LOGISTIEK

Bij FullTank blijven we ons logistieke proces optimaliseren om onze klanten nog beter van dienst te zijn. Een belangrijke nieuwe stap in dit proces is de bouw van drie grote verticale brandstofopslagtanks op ons eigen terrein.

Deze tanks, elk 11 meter hoog en met een capaciteit van 100.000 liter, worden medio maart 2025 in gebruik genomen. Ze zijn speciaal ontworpen voor alle varianten HVO's en GTL, alternatieven voor conventionele diesel, die bijdragen aan een duurzamere toekomst en de FullTank BioFree Diesel B0.

De nieuwe opslagfaciliteit verbetert ons brandstoflaadproces aanzienlijk. Tot nu toe moesten chauffeurs verschillende laaddepots in Nederland bezoeken, wat tijd kostte en de efficiëntie verminderde.

Met de nieuwe tanks kunnen we al deze brandstoffen rechtstreeks op ons terrein opslaan en laden, wat aanzienlijke tijdsbesparingen oplevert en ons in staat stelt sneller en flexibeler op klantbehoeften in te spelen, zonder afhankelijk te zijn van externe depots.

Deze investering optimaliseert ons logistieke proces en versterkt onze positie als partner voor duurzame brandstofoplossingen.



DUURZAAMHEID

## FullTank op InfraTech2025

14 - 17 JANUARI - ROTTERDAM AHOY

In januari nemen wij deel aan InfraTech in Ahoy Rotterdam, we nodigen u graag uit om ons te ontmoeten in **STAND 4.313!**

We presenteren FullTank als een innovatieve speler in de markt, met een sterke focus op de toekomst van de sector. We demonstreren onze nieuwste sensor en het concept 'Online FullTanken'. Daarnaast geven we een blik op de complexiteit van onze projecten en tonen we onze uitgebreide projectexpertise.

Kom langs en ontdek wat FullTank voor de infra- en bouwsector kan betekenen!



## ALTIJD BEREIKBAAR, 24 UUR PER DAG, 365 DAGEN PER JAAR



WILT U ALTIJD EN OVERAL BRANDSTOF,  
ADBLUE® EN SMEERMIDDELEN BESTELLEN?  
**FULLTANK BESTEL APP**



VRAGEN, ADVIES NODIG OF EEN  
BESTELLING PLAATSEN?  
**SALES@FULLTANK.NL**



WILT U TOCH IEMAND  
PERSOONLIJK SPREKEN?  
**0183 62 93 92**



OF KOMT U LIEVER LANGS?  
**GRIENDWEG 80  
4209 DB SCHELLUINEN**

### COLOFON

InfoTank is een uitgave van FullTank. Samenstelling en eindredactie: Afdeling Marketing & Communicatie FullTank Oplage: 4.800 exemplaren Uitgave: januari 2025

Niets uit deze uitgave mag worden overgenomen, opgeslagen en/of verspreid op welke wijze dan ook zonder voorafgaande toestemming van FullTank.

FullTank is niet aansprakelijk voor schade van welke aard ook als gevolg van onjuistheden in deze uitgave of in verband met het gebruik van deze uitgave.

Stelt u geen prijs op de ontvangst van InfoTank dan kunt u dit doorgeven via [sales@fulltank.nl](mailto:sales@fulltank.nl).

**FULLTANK**